

# ПРОСРОЧЕННАЯ ЗАДОЛЖЕННОСТЬ ПО ЗАРАБОТНОЙ ПЛАТЕ

ТОМСКСТАТ

на 1 декабря 2022 года

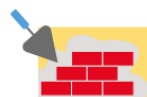
## Структура задолженности

**24 574**

тыс. рублей

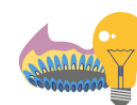
**на 22,1%** ▲

к 1 ноября 2022 года



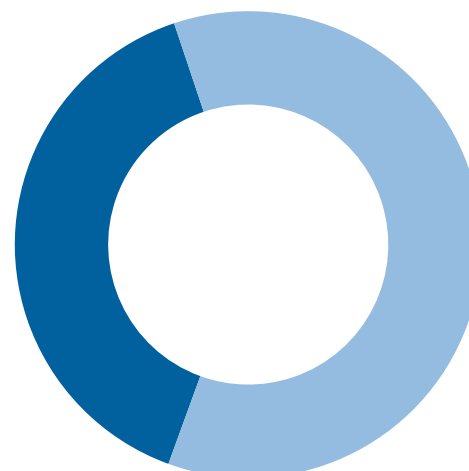
Строительство

**39,3%**

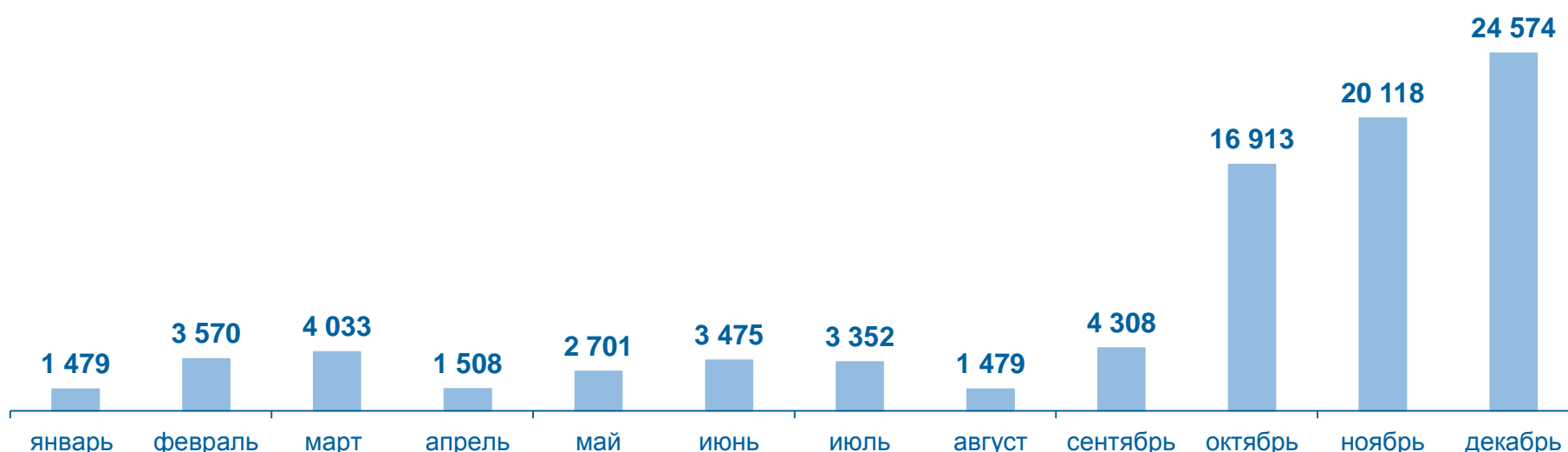


Обеспечение электрической энергией, газом и паром; кондиционирование воздуха

**60,7%**



## Просроченная задолженность по заработной плате на 1 число месяца 2022 года, тыс. рублей



## Темп роста (снижения) задолженности в 2022 году в процентах к предыдущему месяцу

